

MOKA



SEI DEI NOSTRI?

La **Fondazione Centro Gazza Ladra** in rete con l'**Associazione Genitori Bambini Down** di Arona tessono il progetto rivolto alle esigenze della vita abitativa autonoma ed indipendente delle persone con disabilità intellettiva perseguendo le finalità della legge "Durante noi" e "Dopo di noi".

Nasce il progetto Moka.



MOKA?

Il progetto prende il nome dalla **caffettiera**, simbolo di **ospitalità e socialità**, trovata nell'**appartamento** dedicato alla prima "attuazione" del progetto pilota.



// Moka vuole promuovere ed auspicare lo sviluppo di Vita Indipendente per le persone con disabilità, riconoscendo loro il diritto ad abitare in autonomia in un'ottica di raggiungimento di pari opportunità. //

I NODI DELLA RETE



LA FONDAZIONE CENTRO GAZZA LADRA

Nel 2004 si progetta il **Centro Gazza Ladra** giungendo nel 2011 alla costituzione della **Fondazione Centro Gazza Ladra** con sede ad Inverio per dare sostegno alle persone con disabilità e/o con esigenze educative speciali. Offre servizi abilitativi, riabilitativi, di tempo libero, sportivi, di formazione, sensibilizzazione culturale, rivolti a famiglie con bambini/ragazzi in difficoltà. Collabora con Enti Pubblici, Privati ed Associazioni, attraverso professionisti e volontari con l'obiettivo di realizzare un **Progetto di Vita** che va oltre l'ambito terapeutico.

Il Progetto **Moka Uno** ne è la concretizzazione attraverso la ristrutturazione di un appartamento per la vita indipendente di ragazzi con fragilità. Esso prevede la realizzazione di uno spazio abitativo volto all'apprendimento o al potenziamento delle abilità autonome necessarie alla vita indipendente.



AGBD - ASSOCIAZIONE GENITORI BAMBINI DOWN

L'**Associazione Genitori Bambini Down di Arona (AGBD)** è sorta nel 1989 per iniziativa spontanea di alcune famiglie che avevano necessità di scambiare esperienze e di aiutarsi reciprocamente per crescere i loro figli con **Trisomia 21**.

La sede di Arona è il punto di riferimento, dove **specialisti e volontari** lavorano a fianco delle famiglie percorrendo insieme le tappe della crescita evolutiva dei bambini, con l'obiettivo di aiutare ciascuno a raggiungere il suo potenziale.

Ma il compito principale e più importante che l'Associazione si è posta consiste nel **promuovere attività e programmi di sviluppo e di recupero** verso un'adulthood in autonomia.



PERCHÈ MOKA?

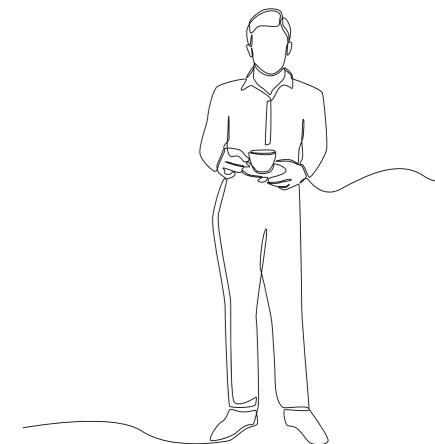
Il superamento dell'assistenzialismo

Nell'ottica del raggiungimento di pari opportunità Moka promuove ed auspica lo sviluppo di un progetto di vita indipendente per le persone con disabilità, riconoscendo loro il diritto ad abitare in autonomia, riducendo l'intervento economico per la sostenibilità nel tempo rispetto ai costi per la residenzialità protetta o assistita.



MOKA VUOLE ESSERE

- 01 una casa “palestra” per prepararsi al distacco tra figlio e genitori e viceversa;
- 02 una casa per una **scelta di vita indipendente**;
- 03 una casa dove la persona può **vivere le sue relazioni e sviluppare competenze**;
- 04 una casa situata in mezzo ad altre case, **integrata** nel proprio **contesto territoriale**;
- 05 una casa con l'arredamento scelto dagli abitanti, con **spazi comunitari e spazi privati**;
- 06 una casa da dove **partire e tornare in autonomia** dal posto di lavoro o di tempo libero;
- 07 una casa dove sviluppare e mantenere le autonomie **per tutta la vita**;
- 08 una casa vissuta in **corresponsabilità** dagli occupanti per la sua completa gestione;
- 09 una casa che **integra le competenze** di ciascuno;
- 10 una casa in cui la domotica può essere uno strumento per **migliorare la qualità della vita** in modalità attiva per garantire la sicurezza dell'ambiente, in modalità passiva utile alla sorveglianza indiretta nel rispetto della privacy.



MOKA UNO

Casa Pilota

Il progetto MOKA uno, il primo appartamento ad Invorio (NO) prevede la convivenza permanente di un gruppo di persone con disabilità intellettiva provenienti dai laboratori settimanali e week-end nell'appartamento "Casa Primavera", erogati dall'Associazione Genitori Bambini Down ETS.



AUTONOMIA BENESSERE INCLUSIONE

- Benessere fisico e psicologico;
- Cura di sé;
- Autonomia domestica;
- Competenze sulla mobilità urbana;
- Competenza sulla gestione del denaro;
- Impegno occupazionale e/o lavorativo;
- Consapevolezza di sé e autodeterminazione;
- Espressione della propria affettività e della propria sessualità;
- Abilità sociali;
- Rispetto delle regole di convivenza;
- Mantenimento del rapporto con la famiglia;
- Partecipazione culturale, sociale e politica;
- Gestione del tempo libero.



PLANIMETRIA

L'appartamento è realizzato per la massima funzionalità degli spazi con l'ausilio della domotica, l'attivazione di un impianto illuminante con ritmo circadiano e un comfort ambientale determinato dalla ventilazione meccanica controllata.



CAMERA DA LETTO DOPPIA

Arredata nel rispetto dell'indipendenza con spazi, postazioni di lavoro e arredi personalizzati.



ANTIBAGNO CON LAVANDERIA E BAGNO

Spazio attrezzato con lavatrice e asciugatrice e la fruibilità dell'ambiente con assenza di barriere architettoniche.



CAMERA DA LETTO SINGOLA

Ambiente strutturato nel rispetto della maggior riservatezza e sensibilità individuale.



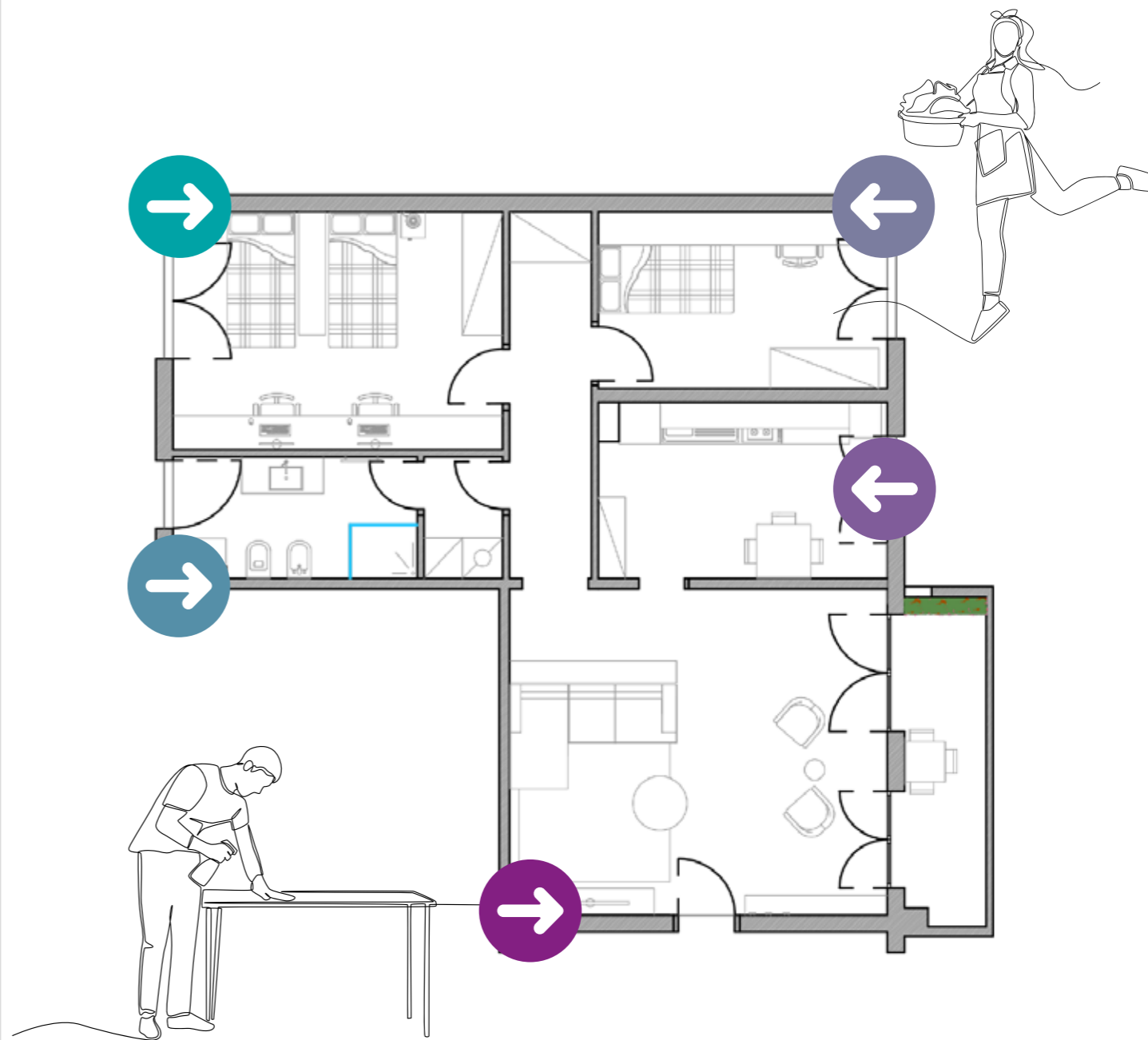
CUCINA CON SALA DA PRANZO

Cucina con tavolo da pranzo completamente rinnovata e funzionale alle esigenze degli abitanti della casa.



SOGGIORNO E AREA RELAX

Spazio di condivisione e di socializzazione per chiunque frequenti la Casa Moka.



GLI INTERVENTI STRUTTURALI



I PROFESSIONISTI IN CAMPO

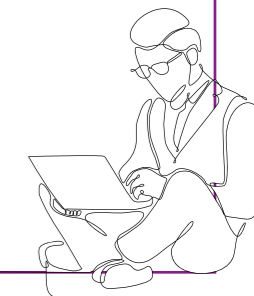
RISTRUTTURAZIONE E RICONFIGURAZIONE IMMOBILE,
ADEGUAMENTO IMPIANTI

Interior Designer
Muratore
Falegname
Elettricista: impianto elettrico e domotico
Imbianchino
Piastrerlista
Serramentista
Idraulico
Materiali
Arredamento

TERAPEUTICI E FORMATIVI
FINO ALLA PIENA AUTONOMIA

Accompagnamento
alla piena autonomia
Monitoraggio
dei risultati

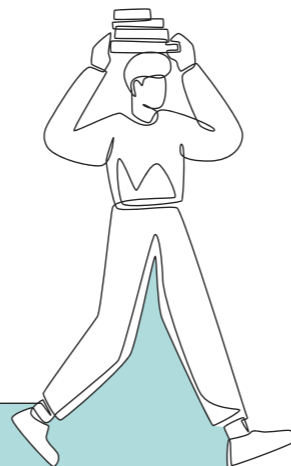
Attuati da:
Pedagogista
Psicologo
Educatore
OSS



POSSIAMO CONTARE ANCHE SU DI TE?

ECCO COME PUOI SOSTENERCI
PUOI SCEGLIERE UNA SOLA VOCE O PIÙ

- 01 Puoi sostenerci con un contributo economico.
- 02 Puoi contribuire al Progetto diventando volontario a sostegno delle attività dei ragazzi.
- 03 Puoi diffondere il progetto attraverso la tua rete.
- 04 Puoi contribuire al progetto con le tue competenze professionali.
- 05 Puoi utilizzare la tua creatività per aiutarci a catturare più risorse.



VUOI SOSTENERCI ANCHE TU CON UN CONTRIBUTO ECONOMICO? UNA TANTUM O PERIODICO, COME PREFERISCI

Il Progetto è sostenuto da Fondazione Comunità Novarese Onlus a garanzia del donatore sostenitore del Progetto.
Ciascuna donazione sarà integralmente destinata alla realizzazione del Progetto e godrà dei benefici fiscali previsti dalla normativa vigente.

BASTA UNA PICCOLA DONAZIONE A SOSTENERE IL PROGETTO

INTESTATARIO: Fondazione Comunità Novarese
IBAN: IT63 T07 6011 0100 0000 1820 5146
CAUSALE: Moka Uno

SCOPRI
DI PIÙ





Centro Gazza Ladra

Via Orio, 10
28045 Inverio (NO)

+39 0322 25 95 30
info@centrogazzaladra.com
www.centrogazzaladra.com

AGBD Associazione Genitori Bambini Down

Via Martiri della Libertà, 36
28041 Arona NO

+39 0322 44980
segreteria@agbdarona.it

LADRA

LADRA

GAZZA

GAZZA