

# PER IL FUTURO? ABBIAMO UN PIANO!

Scopri!



# CENTRO GAZZA LADRA

è un **Centro Psico-pedagogico**  
multi professionale rivolto alle **persone**  
**con fragilità o in condizioni di disabilità**  
per garantire una **migliore qualità di vita**  
nel rispetto dei bisogni individuali.



## POCHI NUMERI

Che raccontano la nostra storia, fonte d'ispirazione per il futuro.

**1200+**

bambini e ragazzi

**30+**

professionisti  
e consulenti

**75+**

volontari

**2600**

m<sup>2</sup> di spazi:  
aree laboratoriali, studi  
terapeutici, area verde  
per attività outdoor,  
area abitativa Moka

**+350**

m<sup>2</sup> di spazi aggiuntivi:  
rappresentano il nostro  
“Piano” per il futuro.

**30+**

progetti e servizi attivi

**400+**

sostenitori e donatori

**2**

sedi: Inverio  
e Borgomanero

Dati aggiornati al 15 Ottobre 2024

# FONDAZIONE CENTRO GAZZA LADRA

SERVIZI: TERAPEUTICI - EDUCATIVI - TEMPO LIBERO - SPORT - CULTURA - VITA INDIPENDENTE - FORMAZIONE

ASSEMBLEA DEI PARTECIPANTI FONDAZIONE CENTRO GAZZA LADRA

CONSIGLIO FONDAZIONE CENTRO GAZZA LADRA

## DIREZIONE

SERVIZIO RSPP

SERVIZIO GDPR

COMITATO SCIENTIFICO DI RICERCA E SVILUPPO

SEGRETERIA AMMINISTRATIVA E TECNICA

COMUNICAZIONE, FUNDRAISING, PROGETTAZIONE

MANUTENZIONE E PULIZIA

## DIREZIONE SANITARIA

COORDINAMENTO PEDAGOGICO

COORDINAMENTO PEDAGOGICO

COORDINAMENTO PEDAGOGICO

EQUIPE

VOLONTARI

TIROCINANTI

EDUCATORI

CONSULENTI SCIENTIFICI

## PROGETTI

La Bussola  
Spazio Gioco  
Spazio Famiglia  
Vuoi Uscire con Me?  
La Casa delle Abilità  
Gioco & Imparo Lab  
Spazio ABC  
Super Special Studio  
Moka Zero, Moka Uno

## SERVIZI

Diagnosi e trattamento DSA  
Diagnosi dei deficit di attenzione, iperattività, disturbi emotivo-relazionali  
Assistenza Scolastica Educativa Individualizzata  
Corso di Tutoring  
Corso di Informatica  
Screening Prescolare  
Orientamento scolastico e professionale

## TERAPIE

Terapia neuropsicomotoria  
Terapia logopedica  
Counselling pedagogico  
Sostegno psicologico  
Psicoterapia cognitivo comportamentale e psicodinamica  
Applicazione metodo ABA  
Psicoterapia  
Screening logopedico del linguaggio e neuropsicomotorio



1998 2004 2010 2011 2014 2021 2023 2024

## Le nostre tappe, in breve.

Nasciamo nel 1998 con la costituzione dell'Organizzazione di Volontariato **“Orizzonti”**.

### **OBIETTIVO**

Diffondere una cultura dell'inclusione in ambito scolastico, sociale, sportivo e tempo libero proponendo servizi a ragazzi e adulti.

1998 2004 2010 2011 2014 2021 2023 2024

## Il Centro Gazza Ladra diventa realtà.

Il Centro sorge in Via Orio 10 ad Inverio. L'area iniziale si estendeva su un piano di 350 metri quadri e comprendeva 5 studi, una sala riunioni e una palestra.



1998 2004 2010 2011 2014 2021 2023 2024

Nel 2010 costituiamo l'Associazione di Promozione Sociale "Gazza Ladra".

### **OBIETTIVO**

- Collaborare con gli Enti Pubblici del territorio (Comuni, Consorzi, Scuole, Università...).
- Gestire progetti per l'acquisizione e il mantenimento delle competenze e per il supporto scolastico ai ragazzi con disabilità.
- Nel 2012 l'APS sottoscrive una convenzione con il C.I.S.S. (Consorzio Intercomunale Servizi Sociali) di Borgomanero per i servizi a valenza terapeutica educativa.

1998 2004 2010 **2011** 2014 2021 2023 2024

Nasce la **Fondazione “Cecco Fornara Gianni Barbaglia”**, che acquista e ristruttura gli spazi garantendo un incremento della qualità dei servizi erogati agli utenti.

#### **OBIETTIVO**

Coordinare i servizi terapeutici, quali: logopedia, neuro-psicomotricità, psicologia, psicoterapia, counselling, terapia occupazionale, consulenze pedagogiche e visite neuropsichiatriche infantili.

1998 2004 2010 2011 **2014** 2021 2023 2024

**Il Centro Gazza Ladra si veste a nuovo.**

La **Fondazione Cecco Fornara Gianni Barbaglia** svolge attività di interesse generale a tutela dei diritti umani, civili e sociali implementando prestazioni socio-sanitarie, ricerca scientifica, formazione scolastica ed extra scolastica, diffusione della cultura e della pratica del volontariato.

1998 2004 2010 2011 2014 2021 2023 2024

1998 2004 2010 2011 2014 2021 2023 2024

La Fondazione “Cecco Fornara Gianni Barbaglia” cambia nome in “**Fondazione Centro Gazza Ladra**”.

#### OBBIETTIVO

Adeguare lo statuto alle norme contemplate dal D.Lgs 117/2017, acquisendo l'identità di ETS (Enti Terzo Settore).



Progetti e servizi e per la vita indipendente.

Al fine di semplificare i processi gestionali, chiude l'associazione Orizzonti e i servizi vengono assegnati all'APS Gazza Ladra. La donazione di un appartamento ispira la Fondazione Centro Gazza Ladra, in collaborazione con AGBD, all'elaborazione del Progetto Moka volto alla vita indipendente di persone con difficoltà cognitive medio-lievi. Ne definisce i criteri, le batterie diagnostiche e la definizione del Progetto di Vita con il coinvolgimento della famiglia. **Inauguriamo la prima realtà abitativa per la vita indipendente: Casa Moka Uno.**

1998 2004 2010 2011 2014 2021 2023 2024

## Casa Moka Uno apre i battenti ai primi ospiti

Aprire Casa Moka Uno, il primo appartamento per la vita indipendente con il contributo di Fondazione Cariplo.

Grazie a un lascito testamentario è più vicina la realizzazione del Progetto  
“Per il futuro abbiamo un piano!”

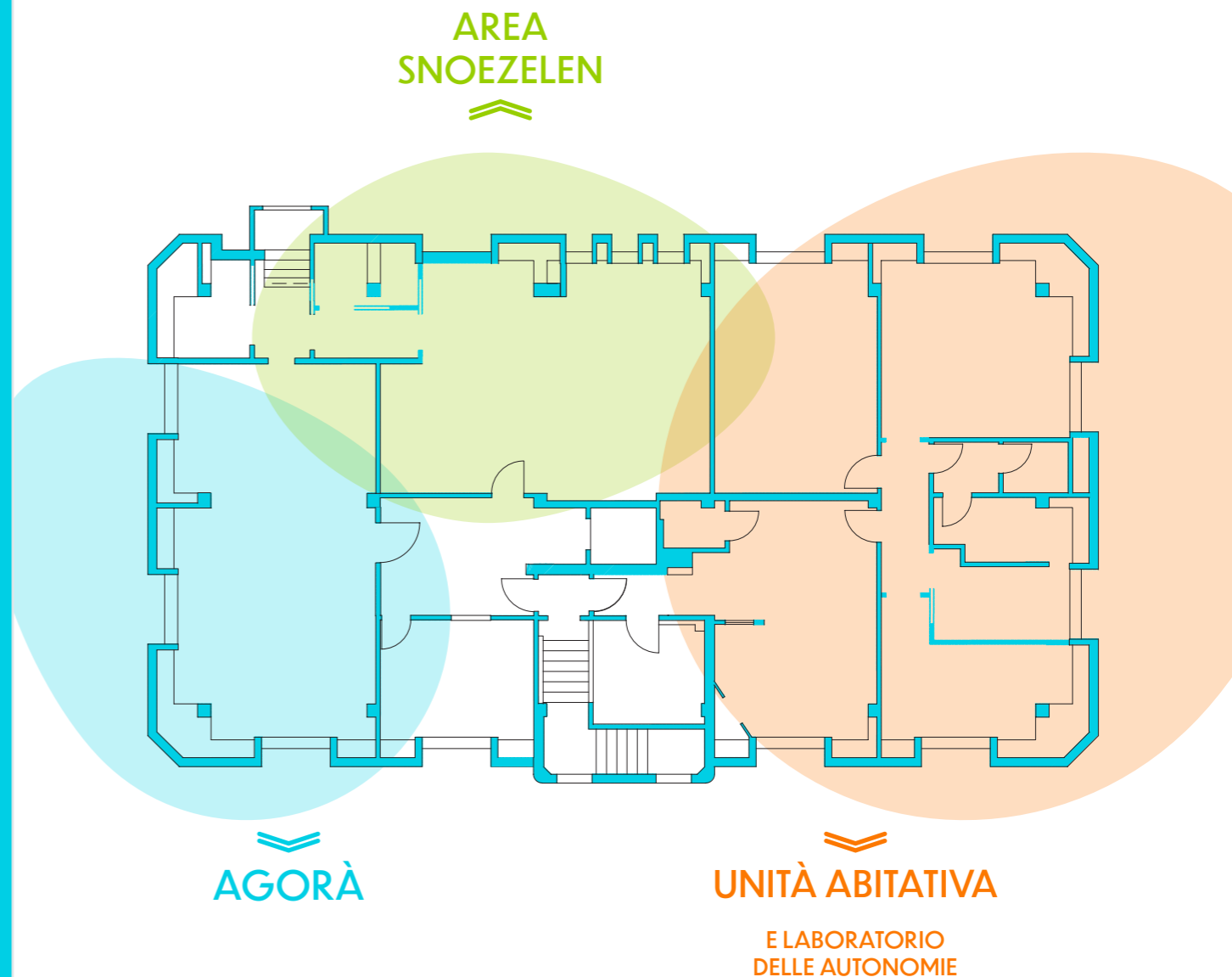




# IL NOSTRO PIANO PER IL FUTURO:

+350 M<sup>2</sup> di spazi

**LA PRIMA** unità abitativa formativa  
“Casa Moka Zero”  
verso l'autonomia e il *Dopo di Noi*



# AGORÀ

Luogo di incontro e polo di formazione

## MOTIVAZIONE

Valorizzare e promuovere la formazione è una mission da sempre attuata dai soggetti costituenti il Centro Gazza Ladra.

Da più di vent'anni, in sinergia con gli Enti del territorio vengono organizzati corsi di formazione, workshop e convegni per **diffondere una cultura dell'inclusione e promuovere la qualità della vita per tutti.**

Forti di questa esperienza, con professionisti interni ormai formati, nasce la necessità di un Polo Formativo

## OBIETTIVO

Mettere a disposizione uno **spazio adeguato a ogni esigenza**, sia sotto il profilo organizzativo che tecnologico per corsi di formazione, workshop, seminari, meeting in una location confortevole.

## SOGGETTI BENEFICIARI

Insegnanti, volontari, professionisti nel settore, famiglie...

## ARREDI E ATTREZZATURA

LIM, connettività a banda larga, arredi flessibili e spazi riconfigurabili, sedie ergonomiche, tavoli ribaltabili...

# AREA SNOEZELLEN

Luogo di incontro e polo di formazione

*Snoezelen è una contrazione tra due vocaboli olandesi: "Snuffelen" e "Doezelen" ovvero "annusare, curiosare, sonnecchiare".*

## MOTIVAZIONE

Fin dall'infanzia, ogni individuo evolve creando un tutt'uno tra corpo ed emozioni.

**L'essere umano è organizzato per pensare con tutto il corpo;** delegando la capacità di elaborazione a una piccola parte del cervello, di fatto si esclude una vasta parte di collegamenti possibili. Perché il pensiero non risulti limitato, **è indispensabile rimanere legati ai sensi e alle facoltà percettive.**

Se le emozioni non si esprimono, il corpo si farà carico di esprimerle a modo suo.

Prevenire significa quindi conservare lo specifico di ogni età: **l'errore come scoperta, lo stupore, il senso ludico, il pensiero magico, il movimento e la spontaneità sociale.** "Le cose che si imparano di propria iniziativa, giocando liberamente, non si possono insegnare in nessun altro modo".

## OBIETTIVO

**Cura di sé. Rilassarsi utilizzando i sensi. Esplorazione delle risorse personali.**

**Benessere.** Si tratta di un ambiente organizzato, appositamente progettato, fornito di stimoli multisensoriali controllabili e modulabili, che ha come finalità uno stato di benessere. **Snoezelen è creare esperienze autentiche** adattate alle esigenze di ciascuno, anche se nata in origine per persone disabili.

## SOGGETTI BENEFICIARI

Persone con disabilità, bambini e ragazzi, con disturbi del comportamento, anziani, caregiver (persone che danno cura), chiunque desideri riconnettersi con il proprio sé.

## ARREDI E ATTREZZATURA

Bubble tubes, fibra ottica, letto ad acqua, palla a specchi, pouf/cuscini, amaca, diffusore oli essenziali, zerbini tattili, pc e proiettore...

# UNITÀ ABITATIVA

## Casa Moka Zero: palestra di vita indipendente

### MOTIVAZIONE

Per le persone con disabilità, vivere da soli o costruire nuove forme di convivenza presenta diversi elementi di criticità. **Questo momento evolutivo è generalmente loro negato in quanto reputato impossibile**, oppure avviene in maniera improvvisa nel momento in cui si trova a mancare, spesso in modo traumatico, il nucleo d'origine.

Negli ultimi anni, anche a seguito dell'avvento della Convenzione ONU sui diritti delle persone con disabilità, **si sta affacciando una nuova logica nel pensare la residenzialità per le persone con disabilità** intellettuale, immaginando soluzioni che non si fermano all'intervento di emergenza, ma che consentano di pensare anticipatamente a un percorso per prepararsi a staccarsi dal nucleo d'origine, in un'ottica di **costruzione del progetto di vita della persona**.

Da queste premesse nasce l'idea di avviare un progetto per sostenere percorsi di vita indipendente.

### OBIETTIVO

Il progetto, rivolto a persone adulte con disabilità, propone la sperimentazione **di forme di convivenza, autonoma o parzialmente autonoma, in un contesto di residenzialità leggera e comunitaria**.

Strutturando i suoi spazi come quelli di una vera e propria abitazione familiare, il fine è di garantire e agevolare specifici percorsi che, oltre a rispondere a un'esigenza abitativa, siano volti alle reali esigenze dei partecipanti, ai loro **bisogni di dignità, relazione, affettività, autonomia ed emancipazione**.

### SOGGETTI BENEFICIARI

I beneficiari del progetto sono persone con disabilità intellettuale e/o relazionale che presentano caratteristiche e livelli sufficienti di competenze e autonomie personali e sociali tali da consentire loro di affrontare percorsi volti allo sviluppo di consapevolezza, autodeterminazione, autostima e senso di autoefficacia.

Altri soggetti beneficiari sono le famiglie di origine, le quali saranno coinvolte e sostenute nell'intero percorso educativo.

### ARREDI E ATTREZZATURA

Arredo cucina, arredo camera, lavanderia stireria, touchscreen, dispositivi elettronici per l'orientamento, pc fissi, elettrodomestici smart, il tutto progettato in modo accessibile secondo i principi della domotica.



# POSSIAMO CONTARE ANCHE SU DI TE?

ECCO COME  
PUOI  
SOSTENERCI.

- 1 Puoi sostenerci con un **contributo economico**.
- 2 Puoi fornire delle **attrezzature** utili.
- 3 Puoi contribuire al progetto con la tue **competenze professionali**.
- 4 Puoi **diffondere il progetto** attraverso la tua rete.
- 5 Puoi utilizzare la **tua creatività** per aiutarci a catturare più risorse.

## SE VUOI SOSTENERCI CON UN CONTRIBUTO ECONOMICO INIZIALE O PERIODICO.

INTESTATARIO  
Fondazione Comunità Novarese

IBAN  
IT63 T07 6011 0100 0000 1820 5146

CAUSALE  
Per il futuro? Abbiamo un piano

SCOPRI  
DI PIÙ



Fondazione Comunità Novarese  
sostiene questo progetto!

# PER ATTIVARE IL NOSTRO PIANO ABBIAMO BISOGNO ANCHE DI TE!

**NON ESITARE, CONTATTACI:**

**Fondazione Centro Gazza Ladra**

+39 0322 25 95 30

[info@centrogazzaladra.com](mailto:info@centrogazzaladra.com)

[www.centrogazzaladra.com](http://www.centrogazzaladra.com)

Via Orio, 10 - 28045 Inverio (NO)

